



AZIMUTH PRO

Manual do Usuário

"Estrutura de Mercado, Dominada"

6 Presets de Trading + AUTO

ZigZag de 4 Níveis

Sistema Dual MA Inteligente

Filtragem MTF de Viés

Sinais Padrão ABC

Motor 20x Mais Rápido

MERKAVA LABS

Versão 1.1 — Janeiro 2026

Visão Geral

Azimuth Pro é a evolução profissional da análise de estrutura de mercado — automação inteligente com precisão cirúrgica.

Enquanto indicadores padrão exigem configuração manual para cada instrumento e timeframe, Azimuth Pro **aprende seu contexto automaticamente**. Coloque-o no EURUSD M15 e ele sabe que você está operando intraday. Coloque-o no BTCUSD H4 e ele se ajusta para swing trading. Sem ajustes manuais.

Este é o indicador que usamos diariamente na Merkava Labs para nós e nossos clientes.

O Que Torna o Pro Diferente

Recurso	Indicadores Padrão	Azimuth Pro
Configuração	Requer ajuste manual	AUTO detecta configurações ideais
Médias Móveis	EMA/SMA estáticas	ATR-StepMA + VIDYA (adaptativas)
Filtragem de Sinais	Timeframe único	Validação de viés MTF em 3 TF
Qualidade de Alertas	Gatilhos básicos	Mostra confluência MTF +/+ +
Performance	Cálculo padrão	Algoritmo ZigZag Anchor Proprietário (20x mais rápido)

O Que Você Verá no Gráfico

- **Linhas ZigZag:** Estrutura de 4 níveis (L1 → L4)
- **Médias Móveis:** StepMA (rápida) + VIDYA (lenta)
- **VWAP Diário:** Linha de referência institucional
- **AVWAP L3:** Níveis S/R ancorados em swings
- **Candles Coloridos:** Alta / Baixa / Neutro
- **Sinais ABC:** Labels Early / Main / Late
- **Dashboard:** Viés 3-TF + ATR / ADR / Spread
- **Linhas de Estrutura:** Níveis S/R CTF + HTF

Início Rápido

Coloque o Azimuth Pro em funcionamento em menos de 2 minutos.

Instalação

Quando você compra no MQL5 Market, o Azimuth Pro é **instalado automaticamente** e está pronto para usar. Não é necessário copiar arquivos manualmente.

- 1 Abra o MetaTrader 5**
- 2 Navegador → Indicadores → Market** — Encontre o Azimuth Pro nos seus produtos comprados
- 3 Arraste para qualquer gráfico** — Pronto! O modo AUTO configura tudo.

Configuração Padrão

Configuração	Valor Padrão	Função
Estilo de Trading	AUTO	Auto-detecta o preset ideal pelo seu timeframe
StepMA	Ativado	Média móvel rápida adaptativa ATR
VIDYA	Ativado	Média móvel lenta adaptativa ao momentum
Modo Candles	3 Cores	Alta (verde) / Baixa (vermelho) / Neutro (cinza)
Viés CTF	WAVE	Filtra sinais pela direção do ZigZag L3
MaxCalculationBars	9999	Barras a analisar (aumentar para H1+)

💡 Para timeframes M1-M30, as configurações padrão funcionam perfeitamente. Para H1 e acima, considere aumentar MaxCalculationBars para 15000+ para análise MTF completa.

Primeiros Passos Após a Instalação

- 1. Observe o dashboard** — Verifique o alinhamento de viés CTF, HTF1, HTF2
- 2. Procure sinais ABC** — Os sinais Main (labels de preço) são suas entradas principais
- 3. Verifique a confluência** — Sinais com ++ têm maior probabilidade
- 4. Use AVWAP L3** — Estes níveis atuam como suporte/resistência dinâmicos

Timeframes Recomendados

Intraday: M5, M15, M30 — Sinais rápidos, trading de sessão

Swing: H1, H4 — Abordagem equilibrada, posições de vários dias

Position: D1, W1 — Tendências principais, mínimo ruído

Presets de Estilo de Trading

Seis configurações testadas em batalha mais modo AUTO e controle CUSTOM.

Cada preset otimiza os períodos do ZigZag, configurações de MA e sensibilidade de sinais para horizontes de trading específicos.

Modo AUTO (Recomendado)

AUTO detecta seu timeframe e seleciona o preset ideal automaticamente:

Seu Timeframe	Preset Auto-Selecionado	Período de Holding Típico
M1 - M5	SCALPING	Minutos a horas
M15 - H1	INTRADAY	Horas até fim da sessão
H4 - H8	INTRAWEEK	1-3 dias
H12 - D1	SWING	Dias a semanas
D1+	POSITION	Semanas a meses

Características dos Presets

Preset	Sensibilidade	Caráter	Frequência de Sinais
SCALPING	Muito Alta	Entradas rápidas, stops apertados	Alta
INTRADAY	Alta	Baseado em sessão, equilibrado	Média-Alta
INTRAWEEK	Média	Multi-dia, stops mais amplos	Média
SWING	Baixa	Movimentos principais, paciente	Baixa-Média
POSITION	Muito Baixa	Nível de portfólio, mínimo ruído	Baixa
GANN	Ajustado a ciclos	Análise de ciclos temporais	Variável

Modo CUSTOM

Selecione CUSTOM para configurar manualmente todos os períodos do ZigZag (L1-L4). Recomendado para testar combinações não-padrão, instrumentos exóticos ou pesquisa.

Hierarquia de Períodos

Cada preset usa proporções de períodos cuidadosamente ajustadas que criam alinhamento fractal natural. Os valores específicos são otimizados por estilo de trading e classe de ativo.

Médias Móveis Inteligentes

Duas MAs adaptativas que respondem às condições do mercado — ambas reduzem sinais falsos e seguem tendências com mais precisão que EMAs estáticas.

StepMA Adaptativa ATR (MA Rápida)

StepMA ajusta dinamicamente seu tamanho de passo baseado no ATR (Average True Range), tornando-a verdadeiramente adaptativa à volatilidade:

- **Alta volatilidade:** Passos maiores → filtra ruído, evita sinais falsos durante o caos
- **Baixa volatilidade:** Passos menores → captura mudanças sutis de tendência em mercados calmos
- **Os níveis de passo atuam como S/R dinâmicos** — o preço frequentemente rebate na StepMA

Aspecto	EMA Padrão	StepMA Adaptativa ATR
Durante Consolidação	Cruza o preço constantemente	Mantém níveis estáveis
Entrada em Tendência	Múltiplos cruzamentos falsos	Sinais de rompimento claros
Adaptabilidade	Apenas período fixo	Tamanho de passo ajustado por ATR

VIDYA Adaptativa ao Momentum (MA Lenta)

VIDYA (Variable Index Dynamic Average) usa o Oscilador de Momentum de Chande para adaptar seu fator de suavização:

- **Mercado em tendência:** Resposta mais rápida, menor atraso — captura movimentos antes
- **Mercado lateral:** Maior suavização, filtra ruído — previne sinais falsos

Configuração de Alta vs Baixa

✓ Alta (Bullish)

Preço acima de ambas MAs
StepMA acima da VIDYA
StepMA fazendo passos mais altos

✗ Baixa (Bearish)

Preço abaixo de ambas MAs
StepMA abaixo da VIDYA
StepMA fazendo passos mais baixos

Auto-Configuração

Quando **AutoConfigMA = true** (padrão), os parâmetros de MA se auto-otimizam por classe de ativo: Forex (padrão), Crypto (ATR mais alto), Índices (consciente de sessão), Commodities (seguidor de tendência).

Candles Coloridos

Feedback visual instantâneo sobre o viés do mercado através de coloração inteligente de candles.

Lógica de Cor

Os candles mudam de cor baseados na posição do preço relativa a níveis estruturais chave:

Cor	Condição	Interpretação
Alta (Verde)	Preço acima do AVWAP L3 E acima de ambas MAs	Momentum de alta forte
Baixa (Vermelho)	Preço abaixo do AVWAP L3 E abaixo de ambas MAs	Momentum de baixa forte
Neutro (Cinza)	Condições mistas	Consolidação — aguarde clareza

Opções de Modo de Candles

Modo	Descrição	Melhor Para
Off	Usar candles padrão do gráfico	Quando prefere visualização padrão
3 Colors Candles	Alta / Baixa / Neutro	Maioria dos traders (padrão)
2 Colors Candles	Apenas Alta / Baixa, sem neutro	Viés direcional claro
3 Colors Bars	Barras OHLC com 3 cores	Fãs do gráfico de barras tradicional
2 Colors Bars	Barras OHLC, apenas Alta / Baixa	Visualização de barras simples

Aplicação no Trading

- **Sequência de candles verdes:** Momentum de alta forte — procure entradas compradas
- **Sequência de candles vermelhos:** Momentum de baixa forte — procure entradas vendidas
- **Candles cinzas aparecendo:** Momentum enfraquecendo — aperte stops ou aguarde
- **Transição de cor:** Mudança de tendência potencial — aguarde confirmação

💡 **AutoHideChartCandles** (padrão: ON) oculta automaticamente os candles nativos do gráfico quando os candles coloridos estão ativados, dando uma visualização mais limpa.

Cores Personalizadas

Você pode personalizar as cores via inputs:

- **CandleColorBullish:** Padrão LimeGreen
- **CandleColorBearish:** Padrão Red
- **CandleColorNeutral:** Padrão Gray

Sistema de Viés MTF

Filtre sinais baseado na estrutura de timeframes superiores para melhorar dramaticamente a qualidade.

Três Níveis de Timeframe

O sistema analisa três timeframes simultaneamente para garantir que você opera com a tendência dominante:

Nível	Descrição	Exemplo (gráfico M15)	Exemplo (gráfico H1)
CTF	Timeframe Atual	M15	H1
HTF1	TF Superior 1 (~4x)	H1	H4
HTF2	TF Superior 2 (~16x)	H4	D1

Modos de Filtro de Viés

Modo	Nível de Filtro	Descrição
NONE	Sem filtragem	Mostra todos os sinais independente do HTF
WAVE	ZigZag L3	Filtra pela direção da estrutura de onda
CYCLE	L3 + L4	Mais rigoroso — apenas alinhado com tendência principal

Configurações Recomendadas

Estilo de Trading	CTF	HTF1	HTF2	Volume de Sinais
Agressivo	WAVE	NONE	NONE	Alto
Equilibrado (padrão)	WAVE	WAVE	NONE	Médio
Conservador	WAVE	WAVE	WAVE	Baixo
Ultra-Rigoroso	CYCLE	CYCLE	CYCLE	Muito Baixo

⚠ **Evite colocar CTF em NONE.** Isso mostraria sinais ABC contra a direção do swing atual. Embora o swing possa ser um pullback (não uma mudança de tendência), operar contra a estrutura sem filtragem aumenta o risco. Use pelo menos WAVE no CTF; deixe as MAs confirmarem a direção real da tendência.

Indicadores de Confluência em Alertas

- (sem sufixo): Apenas sinal CTF — use com cautela
- + : CTF + HTF1 alinhados — boa probabilidade
- ++ : CTF + HTF1 + HTF2 — maior probabilidade

Sinais de Padrão ABC

Detecção de padrões triangulares através de níveis ZigZag, classificados pelo momento do ciclo.

Tipos de Sinais

Azimuth Pro detecta padrões ABC e os classifica em três categorias:

Tipo	Níveis ZigZag	Momento	Risco/Recompensa
Early Cycle	L3 → L1	Início do movimento	Maior risco, maior recompensa
Main Trend	L2 → L3	Tendência confirmada	Equilibrado — mais confiável
Late Cycle	L1 → L2	Frequentemente tarde no movimento*	Dependente do contexto

Características dos Sinais e Gestão de Risco

Sinais Early Cycle

Aparecem no início potencial de novos movimentos. Maior risco porque a tendência ainda não está confirmada, mas oferecem maior potencial de recompensa. **Use stops mais apertados e tamanho de posição reduzido.** Melhor usá-los com forte confluência HTF (sinais ++).

Sinais Main Trend

Sinais principais mostrando estrutura de tendência confirmada. **Os mais confiáveis para estratégias de seguimento de tendência.** Estes devem ser seus sinais de entrada principais com tamanho de posição padrão.

Sinais Late Cycle

Frequentemente aparecem quando um movimento pode estar se esgotando — úteis como avisos de saída. Porém, em mercados laterais ou agitados onde o preço rebate frequentemente, sinais Late podem aparecer cedo em um novo ciclo devido à estrutura comprimida. **O contexto importa: verifique a inclinação da MA e ATR% antes de descartá-los.** Desativados por padrão.

Comportamento dos Sinais

⚠️ Análise de Estrutura em Tempo Real

Sinais ABC se ancoram aos pontos de swing do ZigZag. À medida que a estrutura do ZigZag evolui com novos dados de preço, os sinais são atualizados dinamicamente — incluindo sinais históricos quando a estrutura subjacente muda.

Esta é uma **ferramenta de análise em tempo real**, não um sistema de backtesting. Para testes, use forward testing em uma conta demo. O histórico do gráfico não é adequado para validação de estratégias.

Filtragem por Viés

Quando o Viés CTF está em WAVE ou CYCLE:

- **Viés de alta (último swing = Low):** Apenas sinais de COMPRA são mostrados
- **Viés de baixa (último swing = High):** Apenas sinais de VENDA são mostrados

Guia de Volatilidade ATR% e ADR%

Duas métricas que respondem: "Devo operar hoje?" e "Devo sair agora?"

ATR% — Consumo de Range

Fórmula: $(\text{Range de Hoje}) \div \text{ATR}(14) \times 100$ — Quanto do range diário já foi usado.

ATR%	Cor	Significado	Ação
<70%	Verde	Range fresco	Entrar — espaço para mover
70-100%	Cinza	Normal	Cautela — tamanho reduzido
>100%	Vermelho	Esgotado	Evitar / Sair

ADR% — Viés Direcional

Fórmula: $(\text{Preço} - \text{Abertura}) \div \text{ADR} \times 100$ — Força direcional vs movimento diário típico.

ADR%	Cor	Significado	Ação
$\geq +15\%$	Verde	Impulso de alta	Confirma viés de COMPRA
-15% a +15%	Cinza	Neutro	Sem direção clara
$\leq -15\%$	Vermelho	Impulso de baixa	Confirma viés de VENDA

Três Usos Chave

1. Filtro de Entrada

- **ATR% Verde:** SIM — tome a operação
- **ATR% Vermelho:** NÃO — pule

2. Confirmação de Viés

- **ADR% Verde:** Favoreça apenas compras
- **ADR% Vermelho:** Favoreça apenas vendas

3. Sinal de Saída

- **ATR% fica Vermelho:** Realize lucros
- **ADR% atinge $\pm 80\%$:** Feche posição

Regra Rápida

ATR% Verde + Sinal = VÁ

ATR% Vermelho = NÃO (ou SAIA)

💡 Melhores entradas: ATR% verde + ADR% neutro + sinal ABC com ++. O movimento ainda não aconteceu!

Dashboard, AVWAP e Estrutura HTF

Dashboard MTF

Elemento	Descrição	Uso
Viés CTF/HTF1/HTF2	Direção em 3 timeframes	Filtro de sinais
ATR%	Consumo de range	Filtro de entrada / saída (pág. 9)
ADR%	Viés direcional	Confirmação de tendência (pág. 9)
Spread / Timer	Custo + contagem regressiva da barra	Timing de entrada

Cores de Viés: ■ Verde = Alta | ■ Vermelho = Baixa | ■ Cinza = Neutro

AVWAP (VWAP Ancorado)

Preço ponderado por volume ancorado aos swings do ZigZag — níveis S/R institucionais:

Nível	Âncora	Uso
AVWAP L2	Swings L2	S/R curto prazo (desativado por padrão)
AVWAP L3	Swings L3	S/R principal — níveis chave
VWAP Diário	Início da sessão	Referência institucional

Lógica AVWAP

Tendência de alta: AVWAP = suporte — compre pullbacks | **Tendência de baixa:** AVWAP = resistência — venda rallies

Linhas de Estrutura (Níveis S/R)

Estrutura CTF: Linhas S/R horizontais nos swings do ZigZag do timeframe atual — sempre ativas. Rotuladas como TF+R/S (ex., M1R, M1S).

Estrutura HTF: Quando `ShowHTFStructure = true`, adiciona níveis de swing HTF1/HTF2 (ex., M5S, H1R) como linhas tracejadas.

Alertas e Temas de Cor

Alertas: Ative notificações Box, Som, Push ou Email para sinais ABC. Alertas mostram confluência MTF: + (HTF1 alinhado) ou ++ (HTF1+HTF2 alinhados) para setups de maior probabilidade.

Temas de Cor Quantum: 18 esquemas de cor profissionais (Classic, Ocean, Matrix, Gold, Quantum, Volcano, Aurora, Stealth, e mais). Selecione via input `Color Template` para combinar com seu estilo de gráfico.

O Sistema Merkava

Azimuth Pro = ONDE. The Oracle = QUANDO. Juntos = sistema completo.

Estrutura + Timing

Componente	Pergunta	Ferramenta
Estrutura	Onde estou no ciclo?	Azimuth Pro
Timing	É o momento certo?	The Oracle

The Oracle — O Companheiro Perfeito

The Oracle é um sistema de consenso de 7 indicadores para confirmação de momentum. Usa a mesma estrutura de 3-TF (CTF, HTF1, HTF2) que o Azimuth Pro.

Aspecto	Azimuth Pro	The Oracle
Propósito	Estrutura e Viés	Momentum e Timing
Tipo de Sinal	Labels de preço ABC	Setas de consenso (5-7)
Melhor Para	Direção e níveis	Confirmação de entrada

Fluxo de Trabalho Combinado

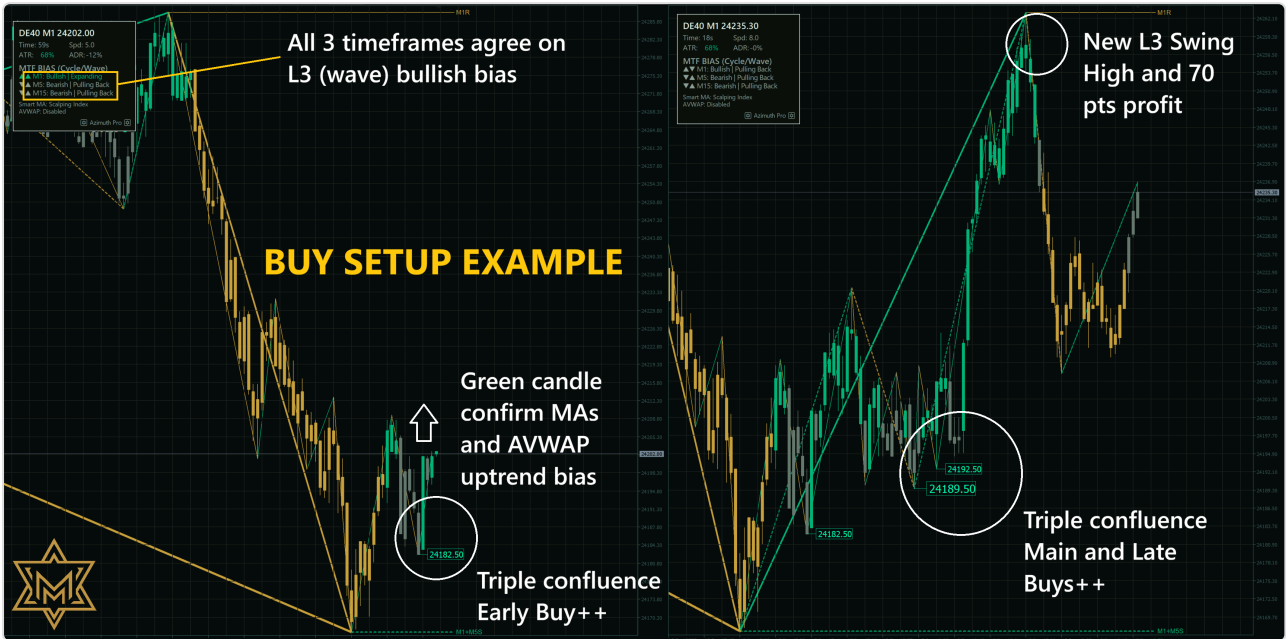
- 1 Dashboard:** ATR% verde + viés alinhado
- 2 Azimuth:** Preço no AVWAP L3 + sinal ABC com ++
- 3 Oracle:** Consenso 5/7+ confirma → Entrar
- 4 Saída:** ATR% vermelho ou ADR% extremo ($\pm 80\%$)

Por Que Isso Funciona

A maioria dos traders conhece direção OU timing — raramente ambos. Azimuth filtra direção, Oracle temporiza entrada, estrutura + ATR/ADR sinalizam saída.

Exemplo de Setup de Operação

Setup de compra Early com alinhamento de três timeframes.



Checklist do Setup

✓	Elemento	Procurar
✓	ATR%	Verde (<70%) — range fresco
✓	Dashboard	CTF, HTF1, HTF2 alinhados
✓	Nível	Preço no AVWAP L3
✓	Sinal	ABC com confluência ++
✓	MAs	StepMA > VIDYA, inclinação ascendente

Entrada, Stop e Saída

Entrada

Fechamento da barra após sinal. Tamanho baseado no ATR até stop.

Stop

Compra: abaixo do swing L2
Venda: acima do swing L2

⚠ **Saída:** Novo swing oposto, candles ficam neutros/opostos, preço rompe StepMA, ou extremos de ATR%/ADR%.

Guia de Integração EA

Azimuth Pro expõe sua análise através de buffers de indicador, permitindo que **Expert Advisors** leiam estrutura de mercado, sinais e viés programaticamente.

Lendo Buffers com iCustom

Chamada iCustom Básica

```
int azimuthHandle = iCustom(_Symbol, PERIOD_CURRENT, "Azimuth Pro");
double mainBuy = CopyBufferValue(azimuthHandle, 24, 0);
if(mainBuy > 0) { /* Sinal presente */ }
```

Referência de Buffers

Buffer	Conteúdo	Valores
1, 3	AVWAP L2 Up/Down	Nível de preço
5, 7	AVWAP L3 Up/Down	Nível de preço
8	Daily VWAP	Nível de preço
9	Fast MA (StepMA)	Nível de preço
10	Slow MA (VIDYA)	Nível de preço
15	Cor do Candle	0=Neutro, 1=Altista, 2=Baixista
16-17	L1 Swing High/Low	Nível de preço
18-19	L2 Swing High/Low	Nível de preço
20-21	L3 Swing High/Low	Nível de preço
22-23	L4 Swing High/Low	Nível de preço
24-25	Main BUY/SELL	Nível de preço
26-27	Early BUY/SELL	Nível de preço
28-29	Late BUY/SELL	Nível de preço

⚠ Importante para Desenvolvedores de EA

Azimuth Pro é uma ferramenta de análise de estrutura em tempo real. Os sinais se atualizam dinamicamente com a estrutura do mercado. Projete seu EA para lidar com mudanças de sinais de forma elegante — não dependa de posições históricas de sinais para lógica de backtesting.

💡 Use **buffer 15 (Cor do Candle)** para filtragem rápida de tendência: 1 = contexto altista, 2 = contexto baixista.

Contato e Suporte


Estamos aqui para ajudá-lo a ter sucesso com o Azimuth Pro.

Entre em Contato

Merkava Labs

 Site: **www.merkavalabs.com**

 Email: **contact@merkavalabs.com**

 MQL5: Mensagem privada via página do produto no Market

Recursos de Suporte

Recurso	Descrição
Página do Produto	Atualizações, changelog, capturas
Comentários	Q&A da comunidade, dicas
Mensagem Direta	Suporte técnico privado

Antes de Contatar o Suporte

1. Certifique-se de ter a **última versão** do MQL5 Market
2. Verifique **MaxCalculationBars** (aumentar para H1+)
3. Teste primeiro em **conta demo**

Aviso de Risco: Trading envolve risco substancial. Azimuth Pro é uma ferramenta de análise técnica, não aconselhamento financeiro. Desempenho passado não garante resultados futuros. Opere apenas com capital que você pode se dar ao luxo de perder.

© 2026 Merkava Labs. Todos os direitos reservados.

Versão 1.1 — Janeiro 2026